

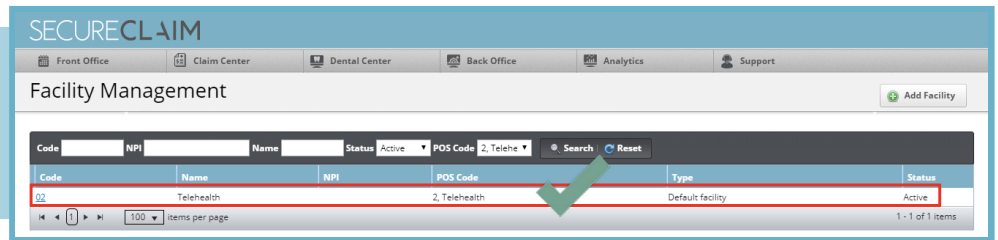
SECURECLAIM

Pasos de configuración del lugar de servicio para Telesalud

Entre las preguntas más frecuentes que hemos recibido con respecto a Telesalud, se encuentra; ¿Cómo facturar un encuentro? Hemos creado esta guía rápida para ayudarle en el proceso de configuración del lugar de servicio para la Telesalud en SecureClaim.

SecureClaim ya tenía un lugar de servicio para telesalud configurado en el sistema con la información predeterminada del proveedor.

Nota: Esta información no se puede editar.



1 Seleccione "Back Office"

2 Visita el módulo "Office"

3 Elija la opción "Facilities"

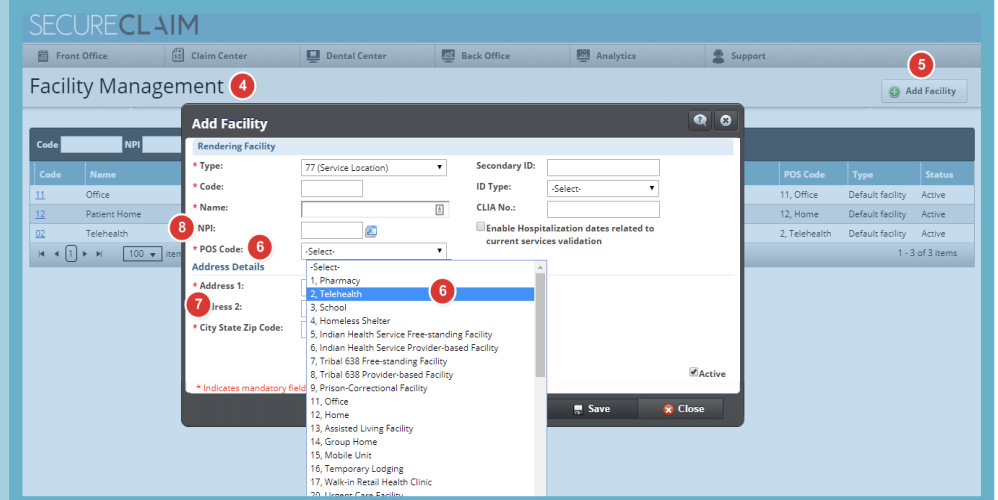
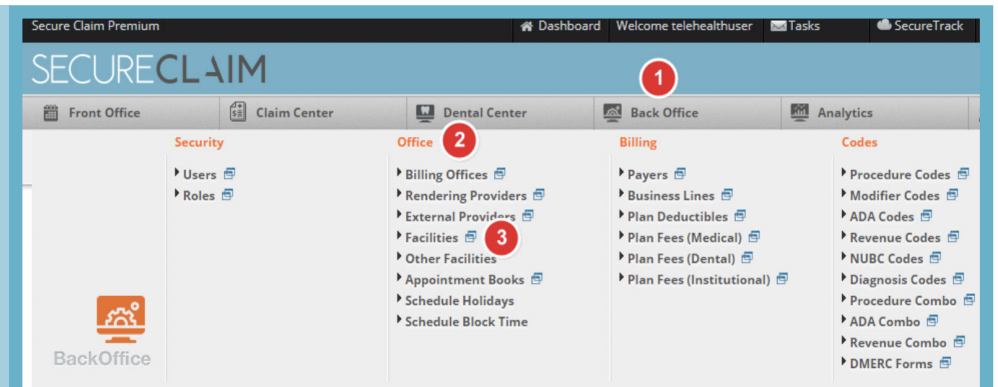
4 Acceda a "Facility Management"

5 Configure en la sección superior derecha, eligiendo la opción "Add Facility"

6 En Código POS, seleccione la opción 2: "Telehealth"

7 En "Address Details", el usuario debe configurar el lugar desde donde se proporcionó la consulta al paciente.

8 En "NPI", ingrese el NPI del Proveedor



Para obtener ayuda o información adicional, póngase en contacto con nosotros a través de nuestro servicio de chat en: portal.inmediata.com/chat o por correo electrónico a techsupport@inmediata.com. ¡Estamos aquí para servirle!

Para obtener una lista completa de los servicios de telesalud cubiertos a partir del 1 de marzo de 2020, [haga click aquí](#).